



voorgevel
schaal 1:100

zijgevel rechts erfafscheiding
schaal 1:100

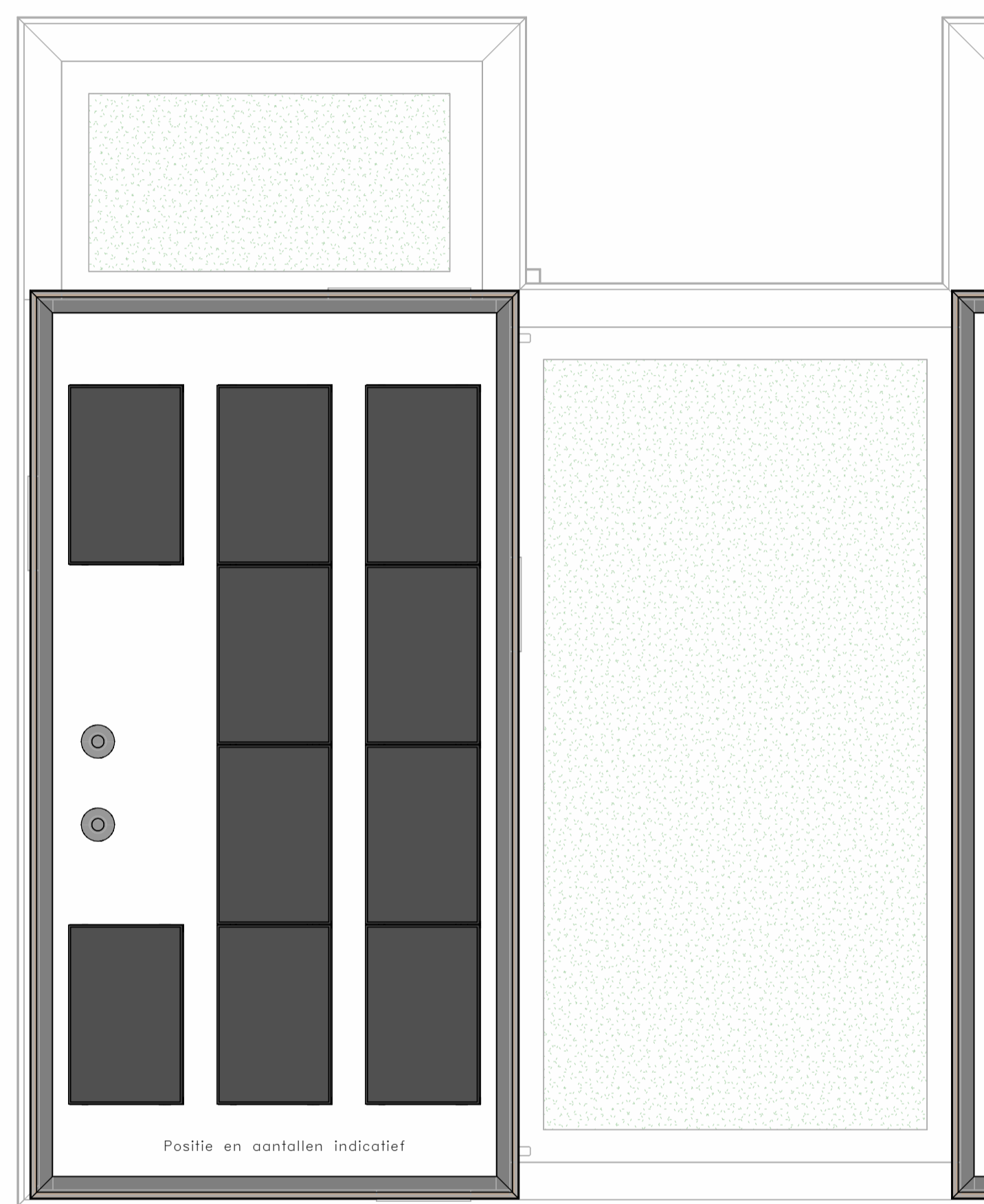
achtergevel
schaal 1:100

zijgevel links erfafscheiding
schaal 1:100

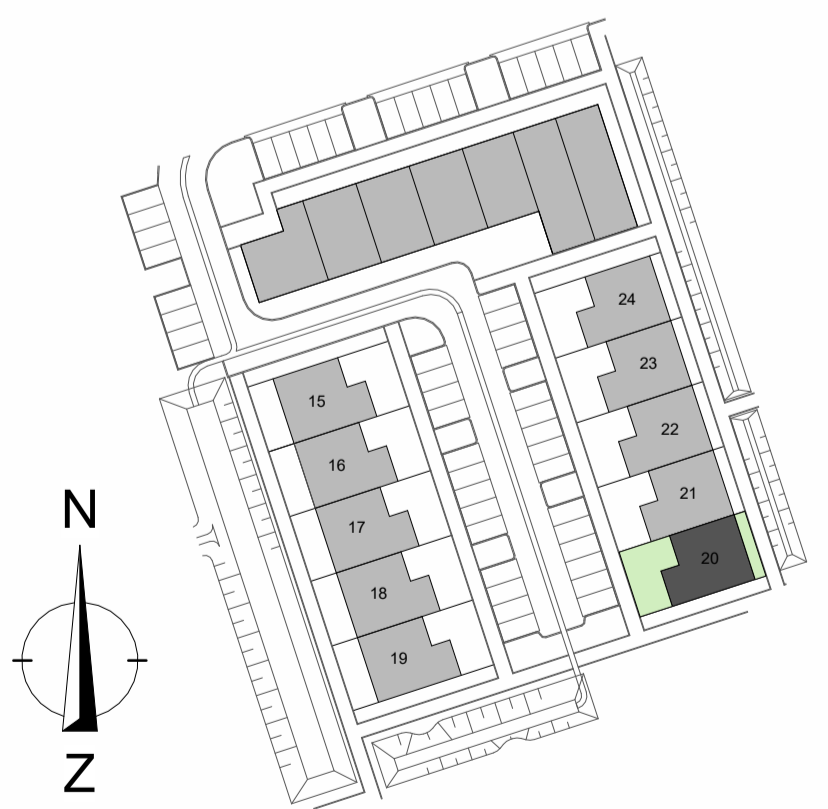
doorsnede
schaal 1:100



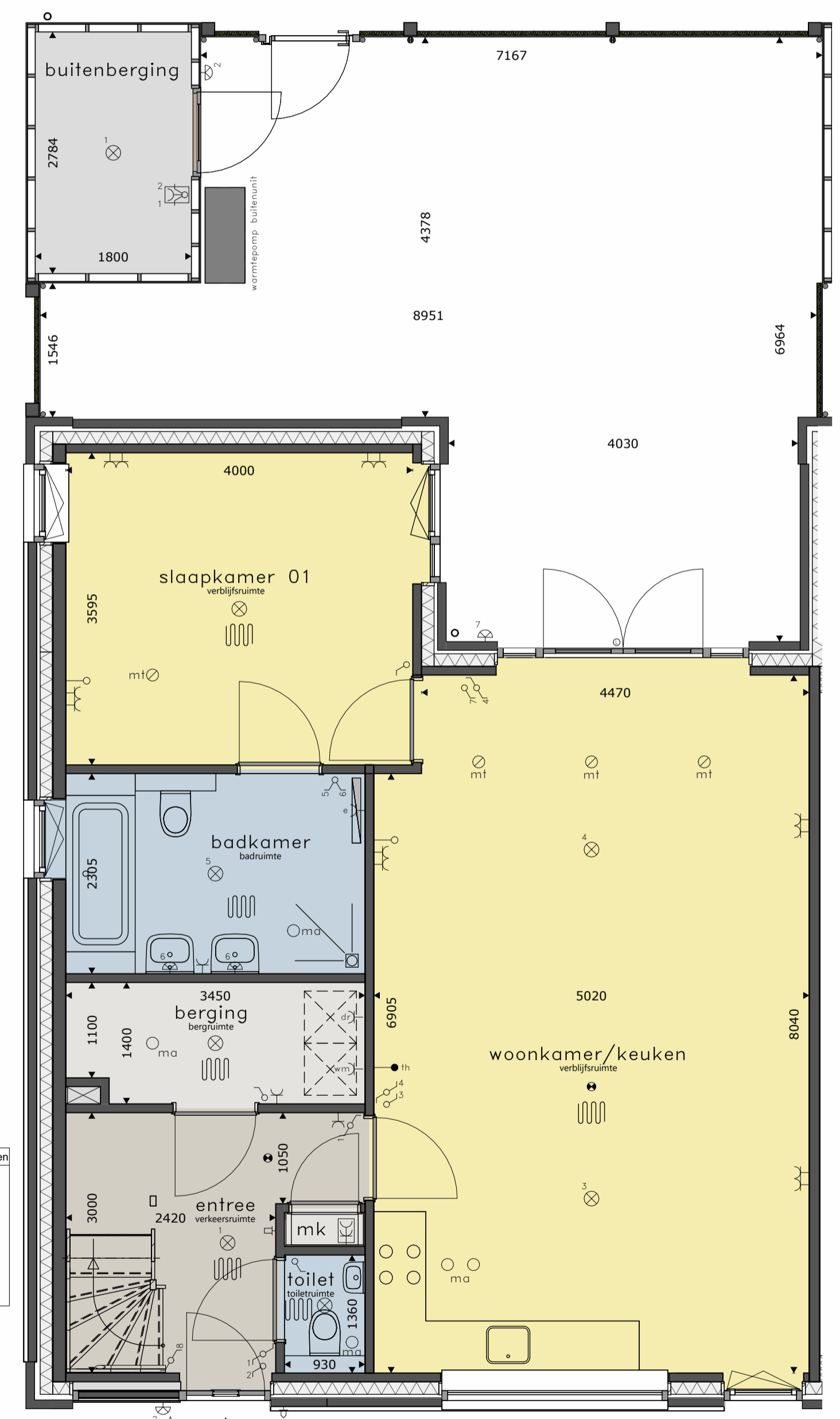
achtergevel erfafscheiding
schaal 1:100



dakaanzicht
schaal 1:50



SITUATIE
schaal 1:1000



begane grond
schaal 1:50



1e verdieping
schaal 1:50

<p>RENVOOI</p> <ul style="list-style-type: none"> ⊙ = plafondlichtpunt ⊙ = wandlichtpunt ⊙ = wandlichtpunt, vv. armatuur ⊙ = schakelaar dubbelpolig ⊙ = schakelaar enkelpolig ⊙ = gecombineerde schakelaar enkelpolig ⊙ = gecombineerde schakelaar enkelpolig/wandcontactdoos combinatie vericaal, opbouw ⊙ = wandcontactdoos dubbel ⊙ = wandcontactdoos enkel ⊙ = wandcontactdoos droger ⊙ = wandcontactdoos elektrische radiator (bijverwarming) ⊙ = wandcontactdoos koelkast ⊙ = wandcontactdoos magnetron ⊙ = wandcontactdoos ventilatiesysteem ⊙ = wandcontactdoos verdeler vloerverwarming ⊙ = wandcontactdoos vaatwasmachine ⊙ = wandcontactdoos wasenkap ⊙ = wandcontactdoos wasmachine ⊙ = wandcontactdoos warmtepompinstallatie ⊙ = wandcontactdoos boven keukenblad ⊙ = loze leiding ⊙ = aansluitpunt boiler, loos ⊙ = aansluitpunt elektrisch kooktoestel, bedraad ⊙ = aansluitpunt thermostaat, bedraad ⊙ = aansluitpunt PV-installatie, bedraad ⊙ = schel ⊙ = bal ⊙ = rookmelder op elektrilettanet ⊙ = afvoerpunt mechanische ventilatie ⊙ = toevoerpunt mechanische ventilatie ⊙ = elektrische radiator (bijverwarming) 	<ul style="list-style-type: none"> ⊙ = alle maten in millimeters. • kleine wijzigingen voorbehouden. • wijzigingen nav. engineering installatie en constructie voorbehouden. • aan maatvoering kunnen geen rechten worden ontleend. • verwarmingselementen, keukenopstelling, afzuigpunten en rookmelders indicatief weergegeven. (plaats en afmeting) • lichtpunten worden opgeleverd zonder armatuur, tenzij anders aangegeven. • PV panelen en overige installaties zijn indicatief weergegeven. • warmtepomp, ventilatiebox, omvormers en dakdoorvoeren en overige installaties indicatief weergegeven. (plaats en afmeting)
---	--