

voorgevel
schaal 1 : 100

zijgevel links erfafscheiding
schaal 1 : 100

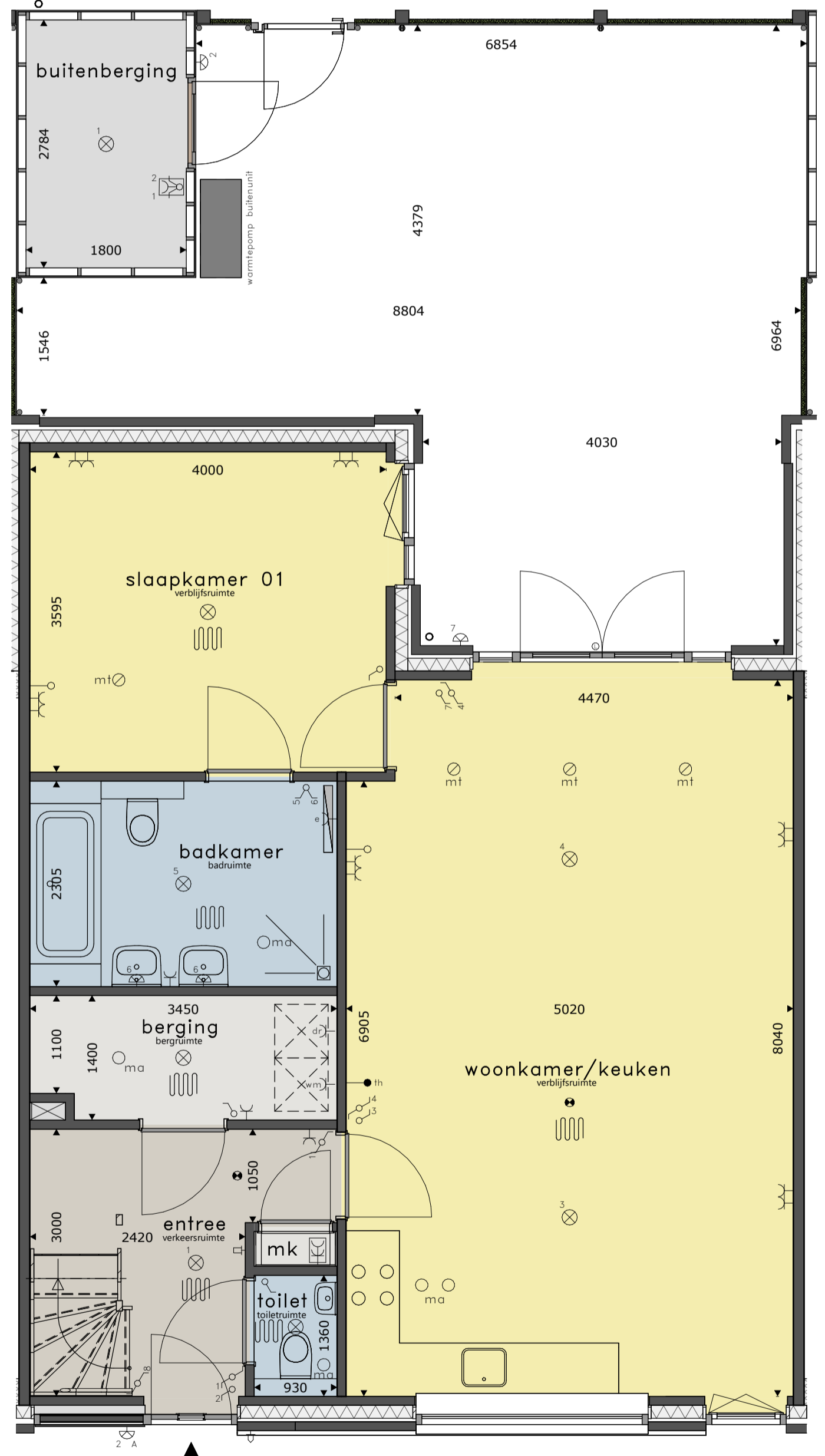
achtergevel
schaal 1 : 100

zijgevel rechts erfafscheiding
schaal 1 : 100

doorsnede
schaal 1 : 100



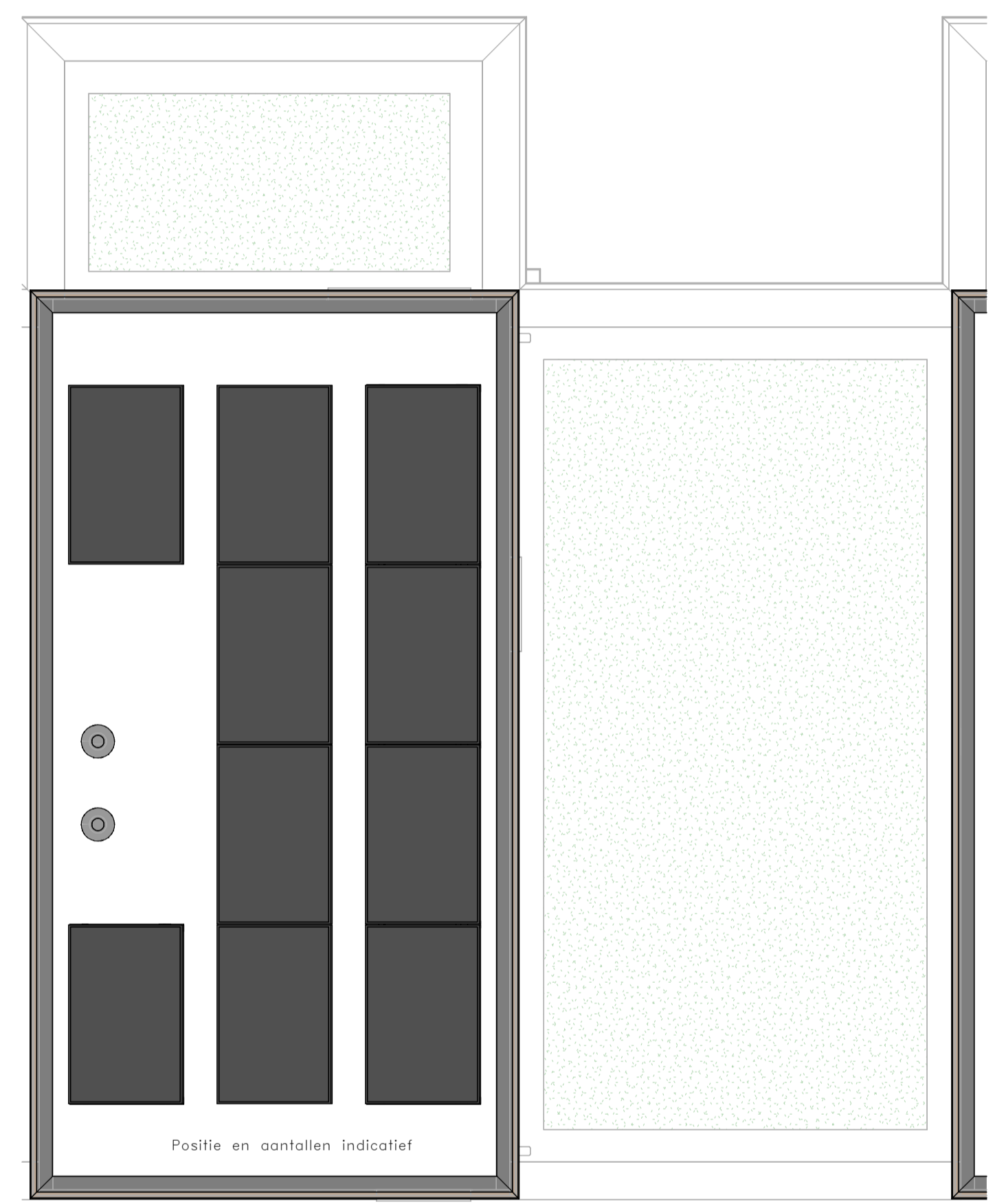
achtergevel erfafscheiding
schaal 1 : 100



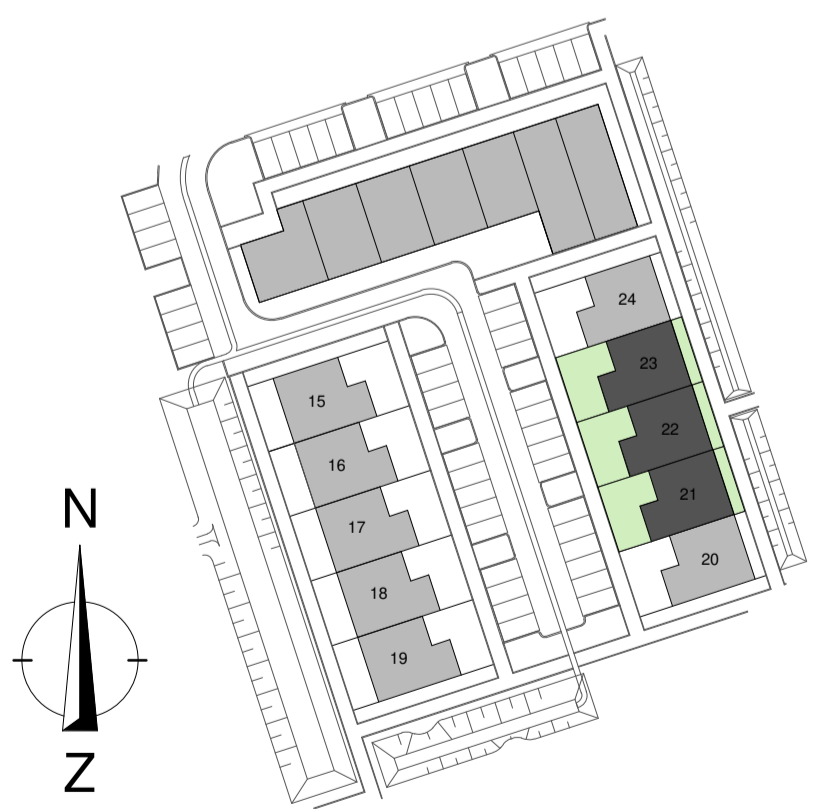
begane grond
schaal 1 : 50



1e verdieping
schaal 1 : 50



dakaanzicht
schaal 1 : 50



SITUATIE
schaal 1 : 1000

- RENVOOI**
- ⊗ = platfondlichtpunt
 - ⊕ = wandlichtpunt
 - ⊖ = wandlichtpunt, iv, armatuur
 - ⊗ = schakelaar dubbelbolg
 - ⊗ = schakelaar enkelbolg
 - ⊗ = gecombineerde schakelaar enkelbolg
 - ⊗ = gecombineerde schakelaar enkelbolg/wandcontactdoos combinatie verticaal, opbouw
 - ⊗ = wandcontactdoos dubbel
 - ⊗ = wandcontactdoos enkel
 - ⊗ = wandcontactdoos droger
 - ⊗ = wandcontactdoos elektrische radiator (biverwarming)
 - ⊗ = wandcontactdoos koelkast
 - ⊗ = wandcontactdoos magnetron
 - ⊗ = wandcontactdoos ventilatiesysteem
 - ⊗ = wandcontactdoos verdeler vloerverwarming
 - ⊗ = wandcontactdoos vaatwasmachine
 - ⊗ = wandcontactdoos wasemkap
 - ⊗ = wandcontactdoos wasmachine
 - ⊗ = wandcontactdoos warmtepompinstallatie
 - ⊗ = wandcontactdoos boven keukenblad
 - ⊗ = loze leiding
 - ⊗ = aansluitpunt boiler, loos
 - ⊗ = aansluitpunt elektrisch kooktoestel, bedraad
 - ⊗ = aansluitpunt thermostaat, bedraad
 - ⊗ = aansluitpunt PV-installatie, bedraad
 - ⊗ = schel
 - ⊗ = bal
 - ⊗ = rookmeter op elektriciteitsnet
 - ⊗ = afvoerpunt mechanische ventilatie
 - ⊗ = toevoerpunt mechanische ventilatie
 - ⊗ = elektrische radiator (biverwarming)

- * alle maten in millimeters.
- * kleine wijzigingen voorbehouden.
- * wijzigingen nav. engineering installatie en constructie voorbehouden.
- * aan maatvoering kunnen geen rechten worden ontleend.
- * verarmingselementen, keukenopstelling, afzuigpunten en rookmelders indicatief weergegeven. (plaats en afmeting)
- * lichtpunten worden opgeleverd zonder armatuur, tenzij anders aangegeven.
- * PV panelen en overige installaties zijn indicatief weergegeven.
- * warmtepomp, ventilatiebox, omvormers en dakdoorvoeren en overige installaties indicatief weergegeven. (plaats en afmeting)



DE VALUWSE TWIST
CUIJK
KAVEL 21 - 22 - 23