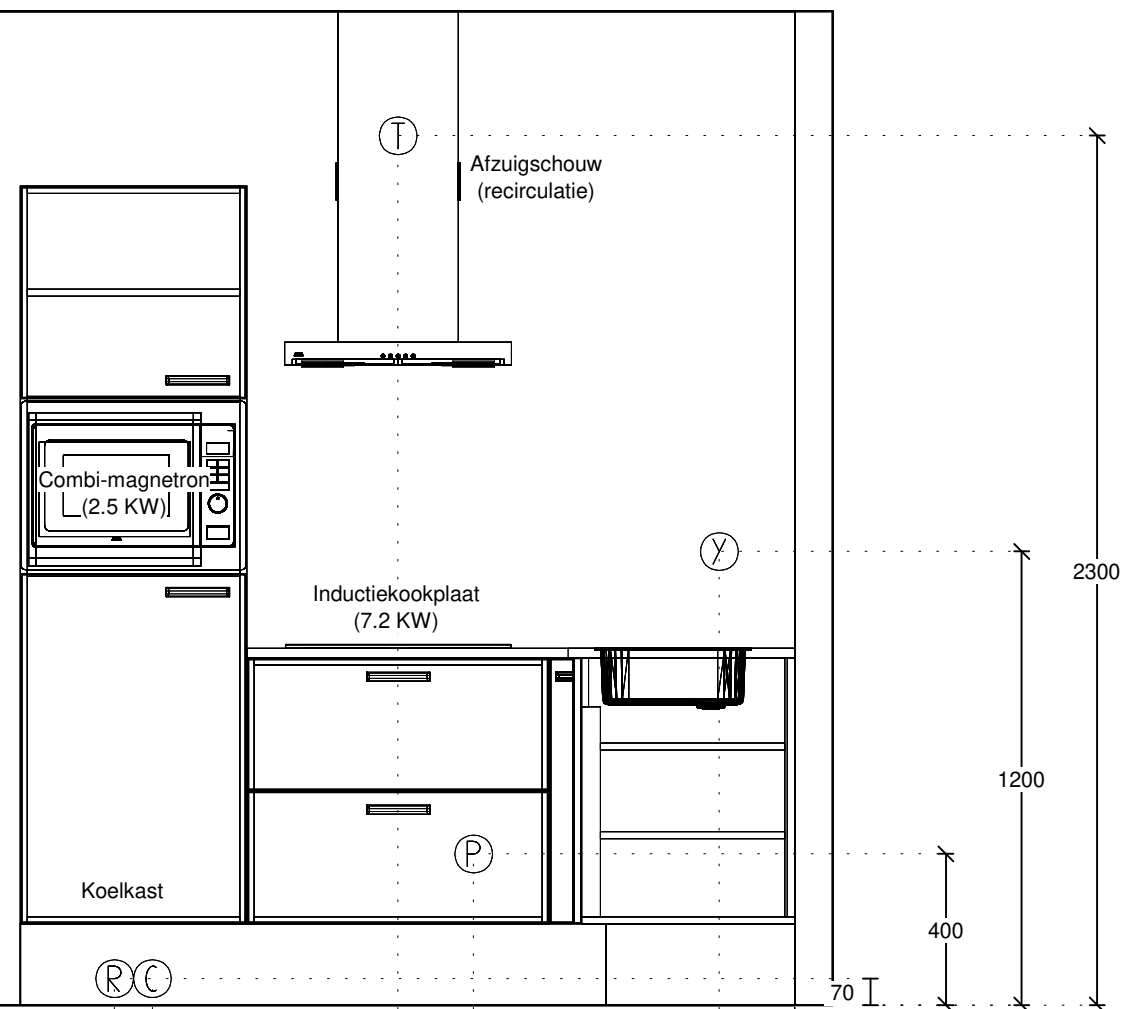


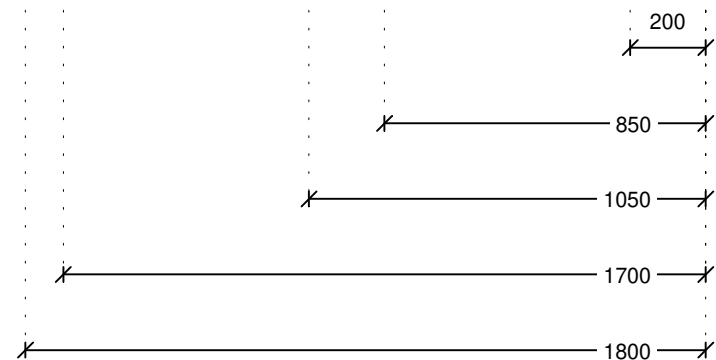
ASWA Keukens	Klant: Cedrus Vastgoed	Merk: Silverline v. 217
Helmond - Uden	Project: 14 app. De Valuwse Twist. Appartement 07	Model: model MC
Hilversum - Dordrecht	Referentie: 218885	Greep: wit
T: 088-5481800	Verkoper: Ralph Hekkers	Schaal: 1:20
www.aswakeukens.nl	Datum: 13/6/23	MUURMATEN: OP TEKENING GEBRUIKTE MATEN ZIJN NETTO (GESTUCTE) MATEN



DEZE TEKENING IS NIET BINDEND



Wand A.

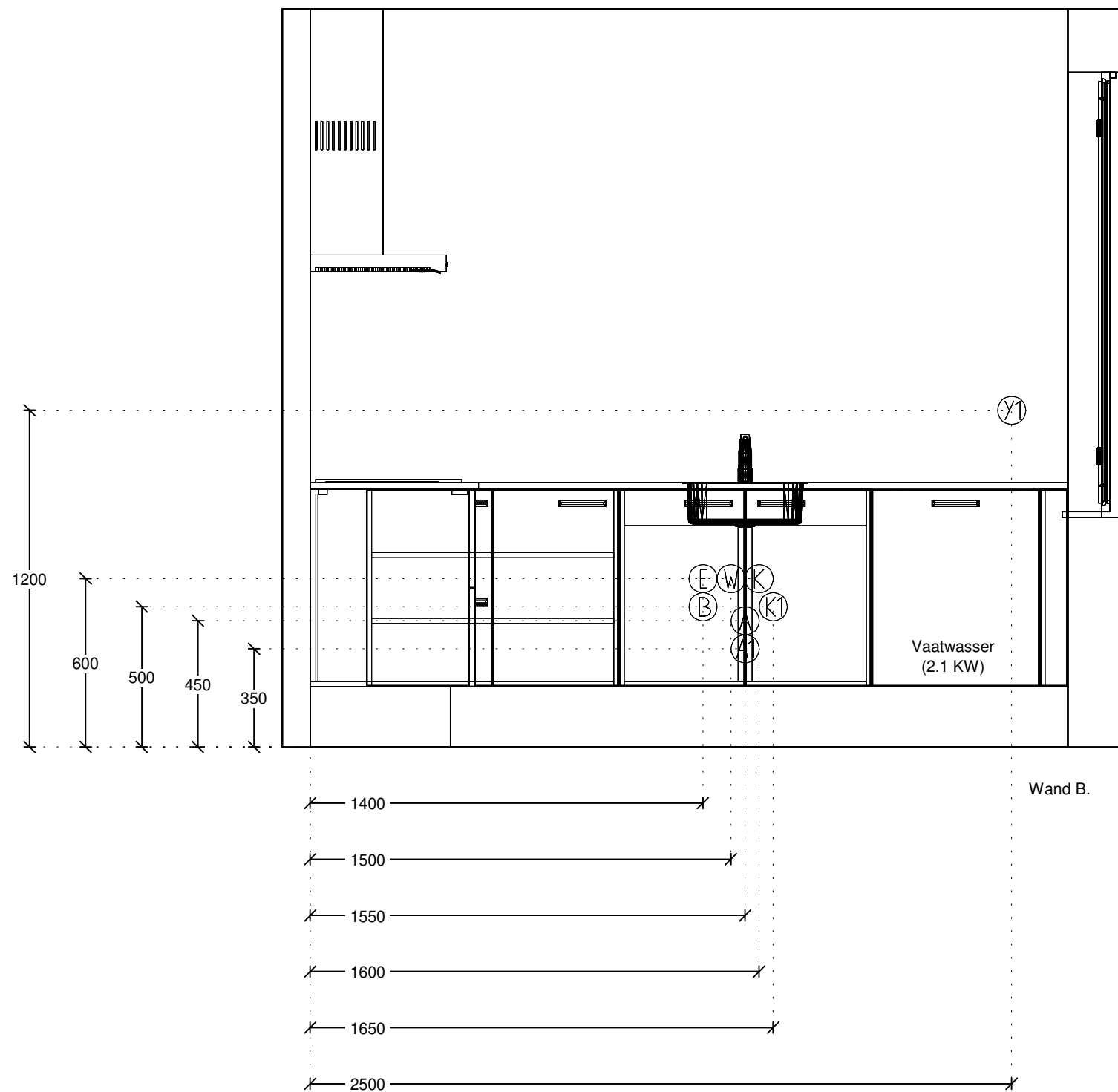


ASWA Keukens	Klant:	Cedrus Vastgoed
Helmond - Uden	Project	14 app. De Valuwse Twist. Appartement 07
Hilversum - Dordrecht	Referentie:	218885
T: 088-5481800	Verkoper:	Ralph Hekkers
www.aswakeukens.nl	Datum:	13/6/23

Merk:	Silverline v. 217
Model:	model MC
Greep:	wit
Schaal:	1:20
MUURMATEN:	OP TEKENING GEBRUIKTE MATEN ZIJN NETTO (GESTUCTE) MATEN



DEZE TEKENING IS NIET BINDEND



ASWA Keukens	Klant: Cedrus Vastgoed	Merk: Silverline v. 217
Helmond - Uden	Project: 14 app. De Valuwse Twist. Appartement 07	Model: model MC
Hilversum - Dordrecht	Referentie: 218885	Greep: wit
T: 088-5481800	Verkoper: Ralph Hekkers	Schaal: 1:20
www.aswakeukens.nl	Datum: 13/6/23	MUURMATEN: OP TEKENING GEBRUIKTE MATEN ZIJN NETTO (GESTUCTE) MATEN



DEZE TEKENING IS NIET BINDEND

LEIDINGSCHEMA / ADVIES

ASWA KEUKENS B.V. Tel. 0492 - 548186 = info@aswakeukens.nl	REF.NR : 218885 Klant: Cedrus Vastgoed Project: 14 app. Valuwse Twist Kavel: 07
Adviseur : REK Getekend : RH Datum afdruk : 13-06-23	

- Alle maatvoeringen zijn hartmaten in millimeters! (vanaf de afgewerkte vloer)
- Alle muren dienen vlak afgewerkt en haaks op elkaar te staan.
- Het plaatsen van de keuken dient te gebeuren op een volle vlakke vloer.
- Het betegelen van de wanden dient na montage keuken te gebeuren.
- Het schilderen van de wanden dient 1x voor- en 1x na montage van de keuken te gebeuren.
- Koud + warmwaterleiding voor kraan uitvoeren met Filterstopkranen ! (voor garantie: toepassing vereist) Dit ivm. kalkaanslag en eventueel bouwgruis dat het keramische binnenwerk van de kraan kan aantasten
- Alle waterleidingen dienen te worden uitgevoerd in koper.
- Koudwaterleiding voor vaatwasser dient voorzien te zijn van beluchterkraan.
- Alle afvoer,- waterleidingen in de muur verwerken en haaks strak uit de muur eruit laten komen.
- Bij een elektrisch vermogen boven de 2,0 kW moet de w.c.d. op een aparte groep geplaatst worden.
- Apparaten met aansluiting van 2x230 V of 400 V (perilex w.c.d.) worden geleverd zonder snoer en stekker en dienen door een erkend E-installeteur te worden aangesloten. (In order staat aangegeven of dit in opdracht ASWA is opgenomen.)
- Aansluiten van water dient te gebeuren door een erkend W-installeteur. (In order staat aangegeven of dit in opdracht ASWA is opgenomen.)
- E.e.a. betreft een advies dat derhalve door u en / of installeteur gecontroleerd dient te worden.

WAND A.

C	Enkel w.c.d. met randaarde groep combi-magnetron
R	Enkel w.c.d. met randaarde koelkast
P	2-Fase perilex w.c.d. kookplaat
T	Enkel w.c.d. met randaarde afzuigschouw
Y	Dubbel w.c.d. met randaarde horizontaal huishoudelijk gebruik

WAND B.

A	Afvoer spoelbak 40 mm. (sifon door ASWA/loodgieter te leveren en monteren)
A1	Afvoer vaatwasser 40 mm.
W	Warmwaterleiding 12 of 15 mm. (inclusief filterstopkraan door loodgieter te leveren en te monteren)
K	Koudwaterleiding 12 of 15 mm. (inclusief filterstopkraan door loodgieter te leveren en monteren)
K1	Koudwater = beluchterkraan vaatwasser (door loodgieter te leveren en monteren)
E	Enkel w.c.d. met randaarde groep vaatwasser
B	Loze leiding boiler
Y1	Dubbel w.c.d. met randaarde horizontaal huishoudelijk gebruik