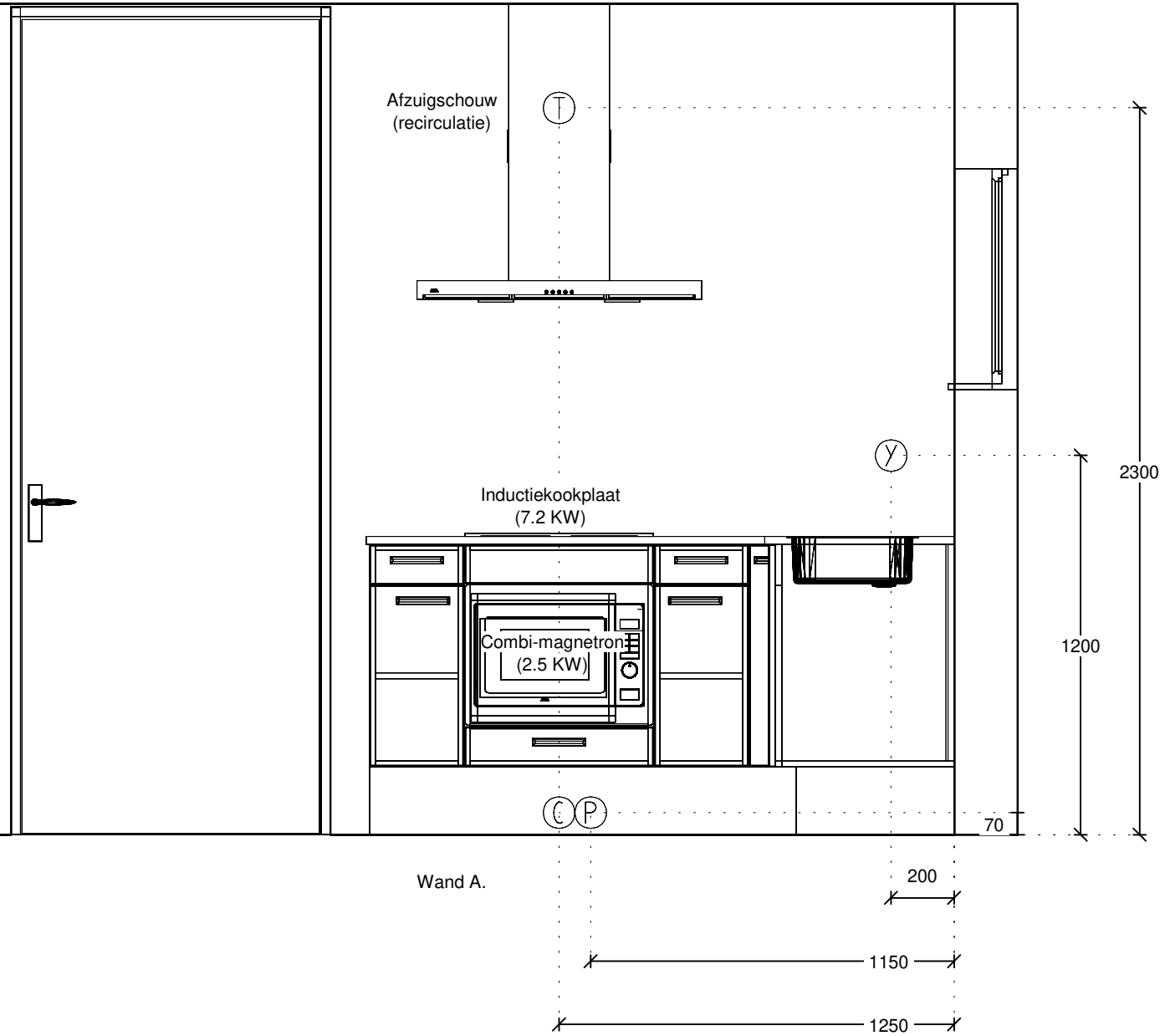


ASWA Keukens	Klant: Cedrus Vastaoed	Merk: Silverline v. 217
Helmond - Uden	Project: 10 woningen De Valuwse Twist, kavel 15-16-17-18-19	Model: model MC
Hilversum - Dordrecht	Referentie: 218874	Greep: wit
T: 088-5481800	Verkoper: Ralph Hekkers	Schaal: 1:20
www.aswakeukens.nl	Datum: 13/6/23	MUURMATEN: OP TEKENING GEBRUIKTE MATEN ZIJN NETTO (GESTUCTE) MATEN



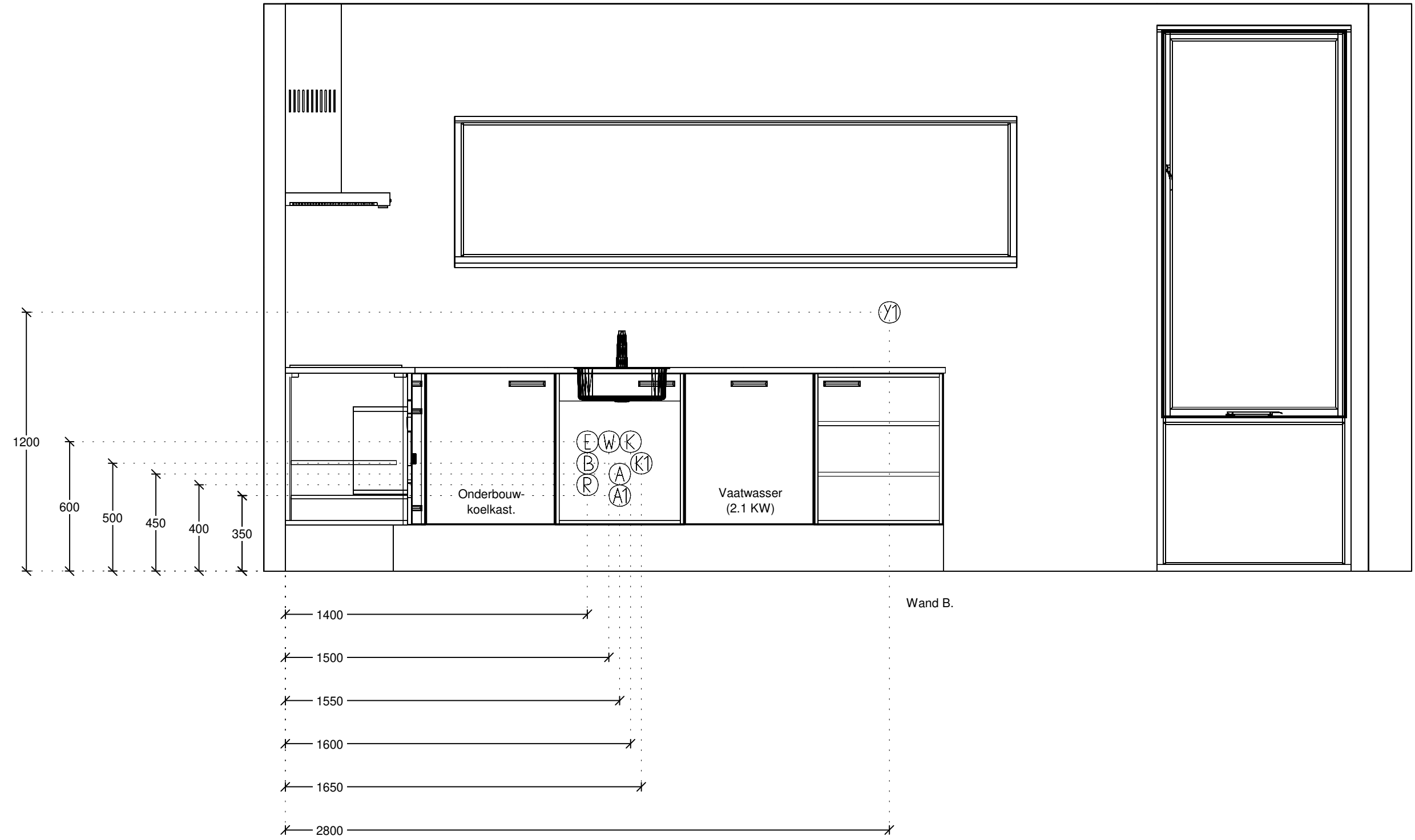
DEZE TEKENING IS NIET BINDEND




ASWA Keukens	Klant: Cedrus Vastaoed	Merk: Silverline v. 217
Helmond - Uden	Project 10 woningen De Valuwse Twist, kavel 15-16-17-18-19	Model: model MC
Hilversum - Dordrecht	Referentie: 218874	Greep: wit
T: 088-5481800	Verkoper: Ralph Hekkers	Schaal: 1:20
www.aswakeukens.nl	Datum: 13/6/23	MUURMATEN OP TEKENING GEBRUIKTE MATEN ZIJN NETTO (GESTUCTE) MAT



DEZE TEKENING IS NIET BINDE



ASWA Keukens	Klant: Cedrus Vastaoed	Merk: Silverline v. 217	
Helmond - Uden	Project: 10 woningen De Valuwse Twist, kavel 15-16-17-18-19	Model: model MC	
Hilversum - Dordrecht	Referentie: 218874	Greep: wit	
T: 088-5481800	Verkoper: Ralph Hekkers	Schaal: 1:20	
www.aswakeukens.nl	Datum: 13/6/23	MUURMATEN: OP TEKENING GEBRUIKTE MATEN ZIJN NETTO (GESTUCTE) MATEN	
			DEZE TEKENING IS NIET BINDEND

## LEIDINGSCHEMA / ADVIES

<b>ASWA KEUKENS B.V.</b> Tel. 0492 - 548186 = info@aswakeukens.nl	REF.NR : <b>218874</b>  Klant:               Cedrus Vastgoed  Project: <b>10 woningen De Valuwse Twist</b>  Kavel:              15-16-17-18-19
Adviseur :                 REK Getekend :                RH Datum afdruk :           13-06-23	

- Alle maatvoeringen zijn hartmaten in millimeters! (vanaf de afgewerkte vloer )
- Alle muren dienen vlak afgewerkt en haaks op elkaar te staan.
- Het plaatsen van de keuken dient te gebeuren op een volle vlakke vloer.
- Het betegelen van de wanden dient na montage keuken te gebeuren.
- Het schilderen van de wanden dient 1x voor- en 1x na montage van de keuken te gebeuren.
- Koud + warmwaterleiding voor kraan uitvoeren met Filterstopkranen ! (voor garantie: toepassing vereist) Dit ivm. kalkaanslag en eventueel bouwgruis dat het keramische binnenwerk van de kraan kan aantasten
- Koudwaterleiding voor vaatwasser dient voorzien te zijn van beluchterkraan.
- Alle afvoer en waterleidingen in de muur verwerken en haaks strak uit de muur eruit laten komen.
- Bij een elektrisch vermogen boven de 2,0 kW moet de w.c.d. op een aparte groep geplaatst worden.
- Apparaten met aansluiting van 2x230 V of 400 V (perilex w.c.d.) worden geleverd zonder snoer en stekker en dienen door een erkend E-installeteur te worden aangesloten. (In order staat aangegeven of dit in opdracht ASWA is opgenomen.)
- Aansluiten van water dient te gebeuren door een erkend W-installeteur. (In order staat aangegeven of dit in opdracht ASWA is opgenomen.)
- E.e.a. betreft een advies dat derhalve door u en / of installeteur gecontroleerd dient te worden.

### WAND A.

C	Enkel w.c.d. met randaarde groep combi-magnetron
P	2-Fase perilex w.c.d. kookplaat
T	Enkel w.c.d. met randaarde afzuigschouw
Y	Dubbel w.c.d. met randaarde horizontaal huishoudelijk gebruik

### WAND B.

A	Afvoer spoelbak 40 mm. (sifon door ASWA/loodgieter te leveren en monteren)
A1	Afvoer vaatwasser 40 mm.
W	Warmwaterleiding 12 of 15 mm. (inclusief filterstopkraan door loodgieter te leveren en te monteren)
K	Koudwaterleiding 12 of 15 mm. (inclusief filterstopkraan door loodgieter te leveren en monteren)
K1	Koudwater = beluchterkraan vaatwasser (door loodgieter te leveren en monteren)
E	Enkel w.c.d. met randaarde groep vaatwasser
B	Loze leiding t.b.v. boiler
R	Enkel w.c.d. met randaarde onderbouw-koelkast
Y1	Dubbel w.c.d. met randaarde horizontaal huishoudelijk gebruik